

富山初の 子どもと高齢者の複合施設です

美しい立山に見える月岡で、
地域に密着し、
様々な人たちが集い、
楽しく、笑いの絶えない
開かれた施設を目指しております。

定員

ディサービス	40人
アフタースクール	40人

協力医療機関

(医) 橋本医院

営業時間

営業時間、営業日、休日は
各部署によって異なります。
お電話またはホームページにて
ご確認ください。

NPO法人 ポエム

939-8132 富山県富山市月岡町171-1

TEL. 076-461-7645

Mail. fukufuku@fukufuku-p.com

FAX. 076-461-7685

WEB. <http://www.fukufuku-p.com>

見学、ご相談などがございましたら
いつでもお気軽にお問い合わせください。
お待ちしております。



複合施設

通所ディサービス

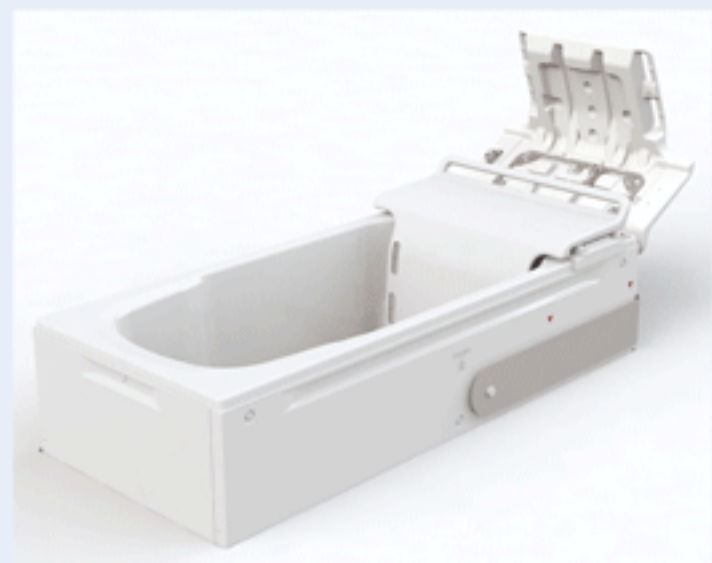
放課後学童アフタースクール



通所サービス

特長

- ◎ 子どもの声が聞こえるサービス
- ◎ 職員がみんな明るく元気です
- ◎ 定期的に健康運動指導士が来所し体力チェックをします
- ◎ イベントがたくさんあります
- ◎ 地域の方に協力してもらい色々活動します
- ◎ 車いすの方もゆっくりと入浴できます



快適な入浴ができる設備が揃っています。

- ◎ ひとりひとりの個性を大切にし自由に過ごしていただきます
- ◎ 看護師が体調管理をお手伝いいたします
- ◎ 緊急時、往診が受けられます
- ◎ あたたかい食事を提供します

8:00 お迎え



15:00 お帰り



14:00
レクリエーション

健康チェック



ストレッチ体操
リハビリ体操

9:00~ 入浴



12:00
あたたかい食事

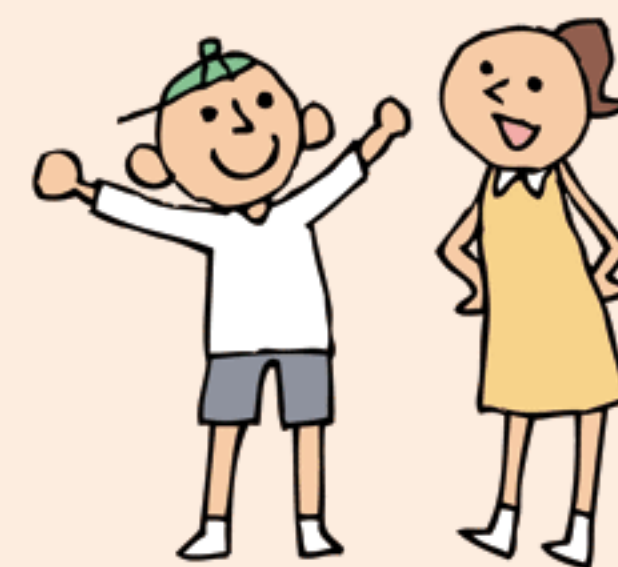


アフタースクール

3つの

あ

あんぜん
安全
あんしん
安心
あいさつ
挨拶



- ◎ 静養室完備、希望すれば受診できます
- ◎ 資格を持ったスタッフが子どもを見守ります
- ◎ 夜8時まで預かりますので安心してお仕事ができます
- ◎ 長期休みは朝7時30分から預かります
- ◎ 楽しいイベントを準備しています
- ◎ 学年の異なった子どもたちと遊ぶことができます
- ◎ 色々な経験ができます